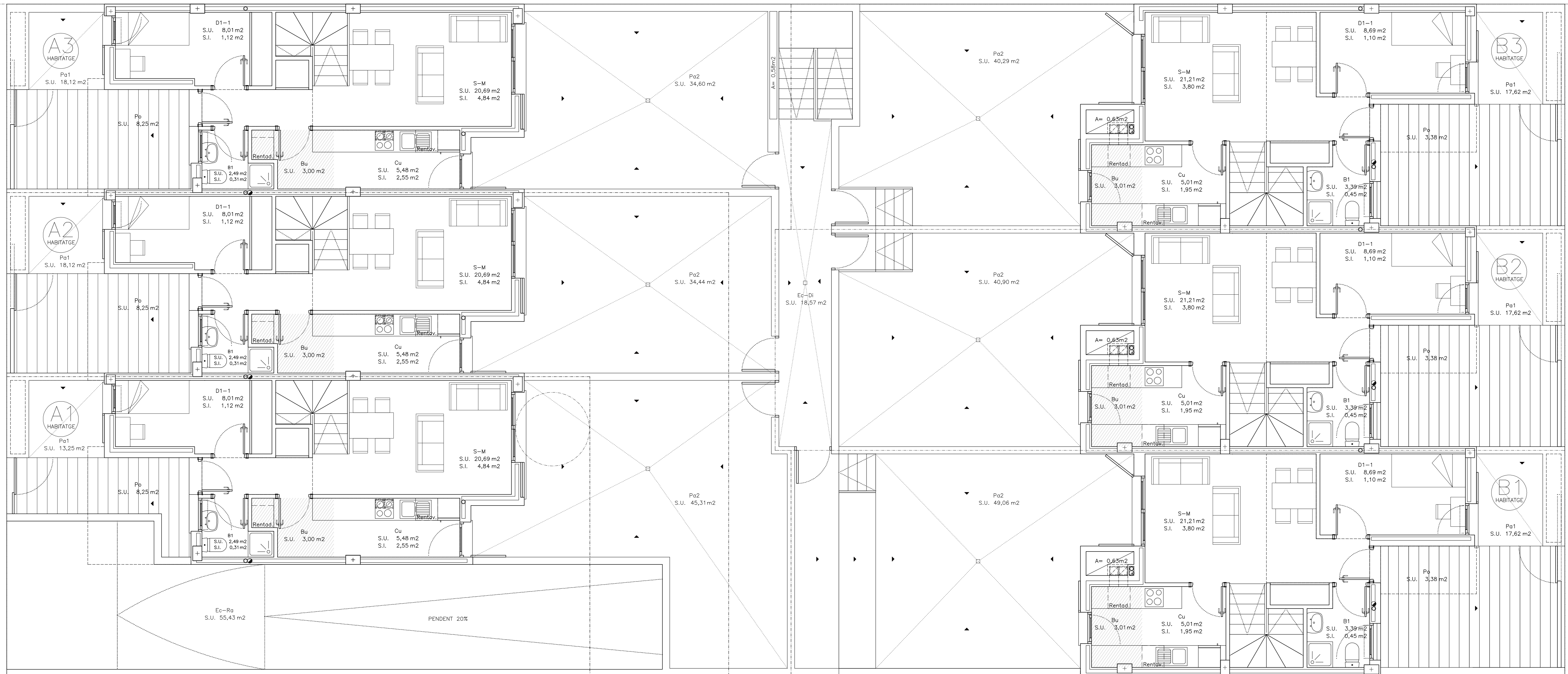


C/ SANTA PONÇA

C/ TORO



Línies de parcel·la

Superfícies CONSTRUÏDES per habitatges	SUPERFÍCIE	UNITATS	TOTAL Habitatge
Habitatges B1,B2,B3	90,06 m ²	3 Uts	270,17 m²
Habitatges A1,A2,A3	90,06 m ²	3 Uts	270,17 m²
TOTAL CONSTRUÏT			540,33 m²

Paràmetres urbanístics B1,B2,B3	Planejament	Projecte
Parcel·la		128,66 m ²
Ocupació	50%	64,33 m ²
Edificabilitat	0,70 m ² /m ²	90,06 m ²

Paràmetres urbanístics A1,A2,A3	Planejament	Projecte
Parcel·la		128,66 m ²
Ocupació	50%	64,33 m ²
Edificabilitat	0,70 m ² /m ²	90,06 m ²

Superfícies CONSTRUÏDES per plantes		SUPERFÍCIE	UNITATS	TOTAL Planta
PLANTA PIS 1er	Habitatges B1,B2,B3	38,42 m ²	3 Uts	225,75 m ²
	Habitatges A1,A2,A3	36,83 m ²	3 Uts	
PLANTA BAIXA	Habitatges B1,B2,B3	51,64 m ²	3 Uts	314,58 m ²
	Habitatges A1,A2,A3	53,23 m ²	3 Uts	
PLANTA SOTERRANI	Aparcament	771,98 m ²	1 Uts	771,98 m ²
TOTAL HABITATGES				540,33 m²
TOTAL CONSTRUÏT				1312,31 m²